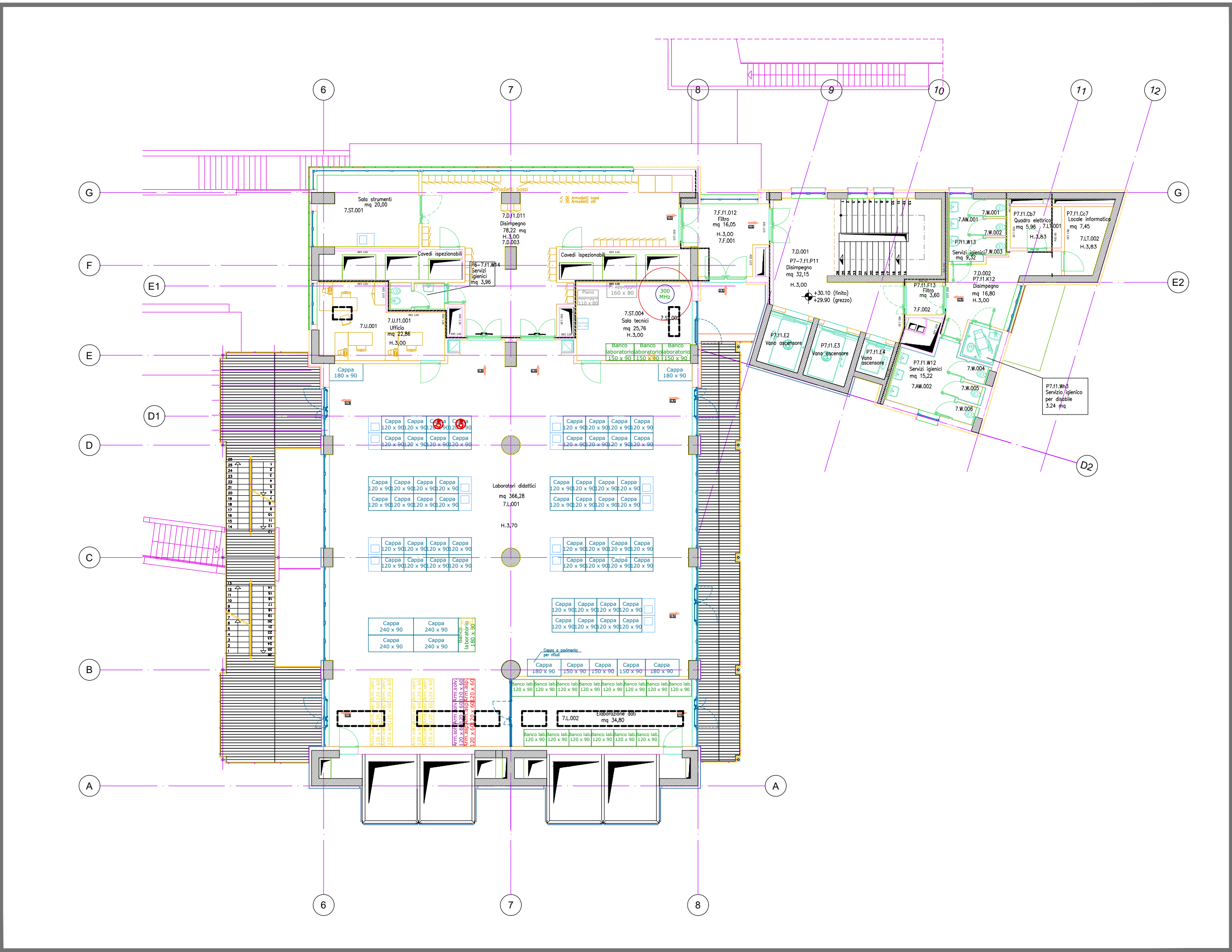
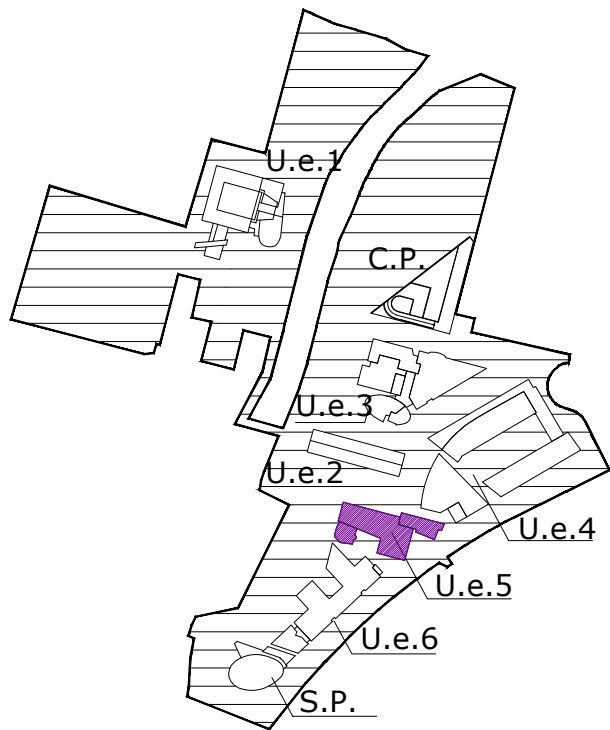


LEGENDA ARREDI TECNICI

<div>Cappa 150 x 90</div>	CAPPA CHIMICA	<div>Proboscide aspirante</div>	PROBOSCID E ASPIRANTE
<div>Banco laboratorio 180 x 90</div>	BANCO LABORATORIO	<div>Lavello</div>	LAVELLO
<div>Arm.aspi 120 x 60</div>	ARMADIO ASPIRATO	<div>Armadio bombole</div>	ARMADIO BOMBOLE
<div>Arm.solvi 120 x 60</div>	ARMADIO SOLVENTI	<div>Criostat</div>	CRIOSTATO
<div>Arm.vetr 120 x 60</div>	ARMADIO VETRERIA	<div>P. appoggio 160 x 80</div>	PIANO DI APPOGGIO



Alma Mater Studiorum
UNIVERSITA' DI BOLOGNA



Trasloco Laboratori dei Dipartimenti
Chimica, Chimica Industriale, Fabit
al Nuovo Plesso Navile

ELABORATI GRAFICI

Oggetto:	Scala disegno:	
	1:200	
U.E. 5 PIANTA PIANO SETTIMO	Data:	Elaborato n.
	Aprile 2020	B06.i